

LEGENDA

- STÁVAJÍCÍ OBVODOVÝ PĚŠŤ – DŘEVĚNÝ TEPELNĚ IZOLAČNÍ SENDVIČ TL. 300MM
- STÁVAJÍCÍ OBVODOVÉ ZDIVO TL. 400 MM Z TVÁRNIC YTONG 400/300/250 NA TMEL YTONG
- STÁVAJÍCÍ NOSNÉ ZDIVO TL. 250MM Z TVÁRNIC YTONG 240/600/250 MM NA TMEL YTONG
- STÁVAJÍCÍ PŘÍČKY TL. 100 A 150 MM Z TVÁRNIC YTONG
- NOVÉ KONSTRUKCE
- NOVÁ TEPELNÁ IZOLACE

LEGENDA SILNOPROUDÝCH PŘÍSTROJŮ:

- ZÁSUVKA JEDNONÁSOBNÁ, 16A 250V, IP40, ZAPUŠTĚNÁ, BILÁ, KOMPLETNÍ
- ZÁSUVKA DVOJNÁSOBNÁ VYOSENÁ, 16A 250V, IP40, ZAPUŠTĚNÁ, BILÁ, KOMPLETNÍ
- STÁVAJÍCÍ SVÍTIDLO
- TECHNOLIGICKÝ VÝVOD
- VYPÍNAČ .A 400V, NÁSTĚNNÝ
- ROZBOČOVACÍ KRABICE S BEZŠROUBOVÝMI SVORKAMI

LEGENDA SLABOPROUDÝCH PŘÍSTROJŮ:

- SWITCH SWITCH V KABINETĚ V 1.NP OBJEKTU A
- SLABOPROUDÁ TRASA V CHRÁNIČKÁCH DN 25–32mm
- KABELY ULOŽENY NA KABELOVÝCH PŘÍCHYTKÁCH NAD SDK PODHLEDEM NEBO V SDK STĚNÁCH NEBO NA POVRCHU V LIŠTÁCH (KABINET 1.NP).
- ZÁSUVKA TELEVIZNÍ, ZAPUŠTĚNÁ, BILÁ
- ZÁSUVKA DATOVÁ, 2x RJ45, ZAPUŠTĚNÁ, BILÁ, KOMPLETNÍ
- STOUPACÍ VEDENÍ

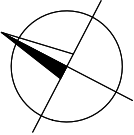
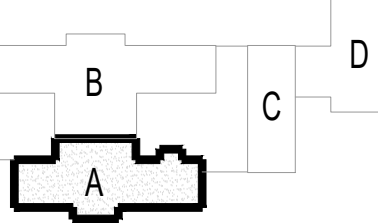
LEGENDA MÍSTNOSTÍ:

Č. MÍST.	NÁZEV MÍSTNOSTI
201	HALA SE SCHODIŠTĚM
202	OBÝVACÍ POKOJ
203	LOŽNICE
204	KUCHYNĚ
205	WC
206	KOUPELNA
207	KOMORA
208	POKOJ
209	SCHODIŠTĚ
210	ZÁZEMÍ UČEBNY
211	ZÁZEMÍ UČEBNY

LEGENDA ELEKTROINSTALACE:

- R3 STÁVAJÍCÍ ROZVADĚČ BYTU V OBJEKTU A
- ZÁSUVKOVÝ OBVOD 230V
- KABELY ULOŽENY NA KABELOVÝCH PŘÍCHYTKÁCH V SDK STĚNÁCH NEBO VE ZDI POD OMÍTKOU. BUDOU POUŽITY KABELY CYKY. NAPĚTOVÁ SOUSTAVA V OBJEKTU A: 3PE+N AC 50Hz 400/230V TN–C–S
- OCHRANA PŘED ÚRAZEM EL. PROUDEM : ZÁKLADNÍ – AUTOMATICKÝM ODPOJENÍM OD ZDROJE ZVÝŠENÁ – PROUDOVÝMI CHRÁNIČI A DOPL. POSPOJOVÁNÍM

SCHEMA OBJEKTŮ



OZNAČENÍ NA VÝKRESE:
ČERVENĚ: STÁVAJÍCÍ ELEKTROINSTALACE
MODŘE: UPRAVENÁ NEBO DOPLNĚNÁ ELEKTROINSTALACE

GENERÁLNÍ PROJEKTANT	ATELIER 101, s.r.o., BANSKOBYSTRICKÁ 662/151, 621 00 BRNO	ČP PROJEKT s.r.o. PROJEKTOVÁNÍ EL. ZAŘÍZENÍ SKORKOVSKÉHO 38, BRNO	
HIP	ING. ARCH. KLÁRA TRNKOVÁ		
ZODPOVĚDNÝ PROJEKTANT	BC. PETR ČERVINKA		
VYPRACOVAL	BC. PETR ČERVINKA		
STAVEBNÍK	LIPKA - ŠKOLSKÉ ZAŘÍZENÍ PRO ENVIRONMENTÁLNÍ VZDĚLÁVÁNÍ LIPOVÁ 20, 602 00 BRNO - PISÁRKY	DATUM	01/2023
NÁZEV AKCE	PRACOVNÍŠTĚ JEŽÍRKO, BRNO - SOBĚŠICE, č.p. 97, 644 00 BRNO - SOBĚŠICE ZATEPLENÍ PODKROVÍ OBJEKTU "A" D.1 DOKUMENTACE OBJEKTŮ A TECHNICKÝCH A TECHNOLOGICKÝCH ZAŘÍZENÍ D.1.4 TECHNIKA PROSTŘEDÍ STAVEB	FORMÁT	3x A4
		ČÍS. ZAKÁZKY	
		ČÍSLO VERZE	
NÁZEV	D.1.4.1 ELEKTROINSTALACE PŮDORYS 2.NP	STUPEŇ DPS	MĚŘITKO 1:50
		ČÍS. SOUPRAVY	ČÁST